

● Part Number Guide

T-V-FF.FFFM-FS -OT -OP-TU-S

T(Type 型号): OC=26 OCXO

V(Input Voltage 输入电压): 5=5.0V 12=12.0V, etc

F(Frequency 标称频率)

FS(Frequency Stability 频率稳定性): 0.05=±0.05ppm, etc

OT(Operating Temperature 工作温度): A=-10°C to +60°C B=-40°C to +75°C, etc

OP(Output 输出): 1=TTL 15PF; 2=TTL 50PF; 3=CMOS 15PF; 4= CMOS 50PF

G=正弦波

TU(Tube 摆管)

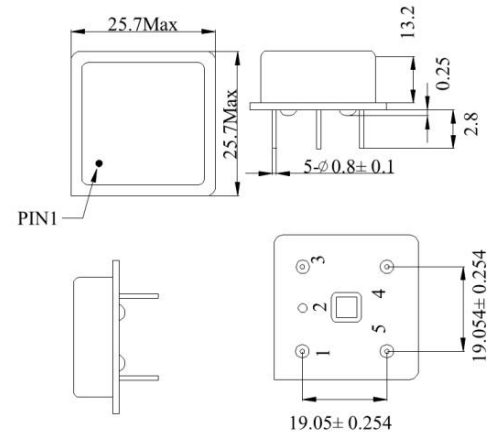
S(Special Requirement 特殊要求)



● Electrical Specifications 电气参数

型号	Holder Type	OC26
频率范围	Frequency Range	1.000MHz~100.000MHz
频率偏差	Initial Frequency Tolerance @25°C	±0.1ppm
频率稳定度	Frequency Stability	±0.05ppm
老化率	Aging 10 Year	±1.0ppm
输入电压	Input Voltage	5.0±10% V
输入电流	Input Current	20mA Max
上升时间	Rise Time	9max nS
下降时间	Fall Time	8max nS
高电平	Logic "1" Level	2.4Min V
低电平	Logic "0" Level	0.4Max V
开始时间	Output Type	20Max ms V
控制电压	Control Voltage	0.5 - 4.5 V
相位噪声	Phase Noise (Typical) dBc/Hz	<u>1Hz 10Hz 100Hz 1KHz 10KHz</u> -80 -120 -140 -145 -150

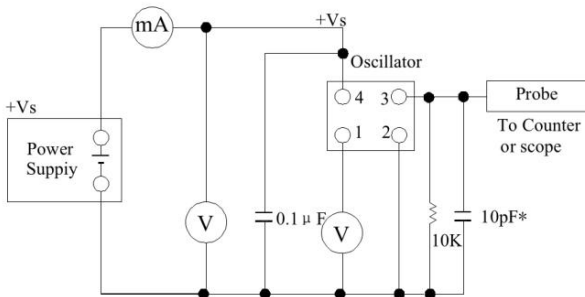
● Mechanical Dimensions 外型尺寸 UNIT(单位): mm (毫米)



Pin Connection

PIN	FUNCTION
1	输出
2	接地
3	控制电压/悬空
4	参考电压/悬空
5	电源

● Test Circuit(测试电路)



● Reflow Condition 回流焊条件

